

Beyond the Ordinary

환경 인증



수상 경력에 빛나는 와이드 포맷 프린팅 시스템



파트너 인증



© 2009 Océ 및 사양은 국가별 제품 및 서비스에 따라 다를 수 있습니다. 기술 사양은 사전 통지 없이 변경될 수 있습니다. Océ, Océ PlotWave 300™ printer, Océ Express WhoTools 및 Océ Color Image Logics는 Océ technologies B.V.의 등록 상표입니다. Adobe, 및 PostScript™ 3™ 및 Océ는 Adobe Systems Inc.의 등록 상표입니다. Microsoft, 및 Windows는 미국 및/또는 기타 국가에서 Microsoft Corporation의 등록 상표 또는 상표입니다. AutoCAD는 Autodesk, Inc.의 등록 상표입니다. Novell은 Novell, Inc.의 등록 상표입니다. Mozilla Firefox™는 The Mozilla Foundation의 등록 상표입니다. ENERGY STAR™는 미국 환경보호국(EPA)의 등록 상표입니다. 기타 모든 상표는 해당 소유자의 재산입니다.



Printing for Professionals

Océ는 더욱 편안한 세상을 만들어 나가는 데 일조하고 있습니다. 제조, 건축, 엔지니어링 및 건설 분야의 수많은 업체들은 Océ 테크니컬 문서서 시스템을 사용하고 있습니다. 고속 Océ 프러닝 시스템은 매우 은행 거래 명세서, 공과금 청구서 등의 거래 문서들을 수천만 장씩 생산해 내고 있습니다. 또한 전 세계의 사무실에서는 정문가급 Océ 문서 시스템을 사용하여 비즈니스 및 행정 문서들을 끊임없이 처리하고 있습니다. Océ는 주문형 출판, 신문 제작뿐 아니라 다체로운 디스플레이 그라픽의 대형 컬러 질사 프린팅을 요구하는 업계에서도 사용됩니다.

(주) 사코시스템
 본사 : 경남 창원시 상남동 73-6번지 5층
 TEL : 055-714-1114
 FAX : 055-714-1115
 사용자부스 : 서울 금천구 가산동 디지털단지 벽산6차 401호
 TEL : 02-2088-7611
 FAX : 02-2088-7612
 제품 및 기술 문의 : info@shaco.co.kr



Océ PlotWave® 300 프린터

차세대 기술을 경험하십시오.

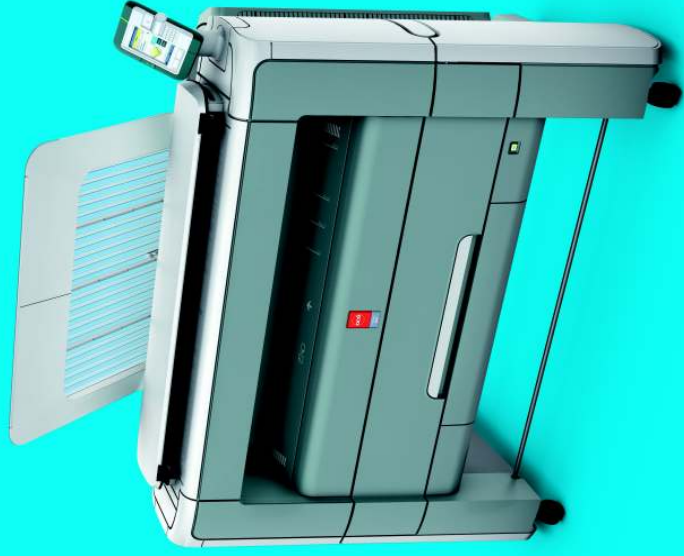


간편하고 친환경적인 대형 포맷 복합기

차세대 기술의 이점:

- 단순성 - 업무 처리가 한결 쉬워집니다.
- 친환경 기술 - 에너지 사용이 절반으로 줄어듭니다.
- 내구성 - 신뢰할 수 있는 Océ의 기술로 설계되었습니다.

차세대 기술은 경험해 보세요.



| | |
|-------|-------------------|
| 형식 | 네트워크 정보 |
| 하드웨어 | 클라이언트 OS 지원 |
| 소프트웨어 | |
| | 표준 인터페이스 |
| | 네트워크 프로토콜 |
| | 인쇄 프로토콜 |
| | 스캔 프로토콜 |
| | 보안 |
| | 환경 데이터 |
| | 전력 소비 활성 모드(인쇄) |
| | 전력 소비 준비 모드(대기) |
| | 전력 소비 절전 모드 |
| | 전력 요구 사항(V/Hz/A) |
| | 인쇄당 에너지 소비량 |
| | 소음 레벨 활성 모드(인쇄) |
| | 소음 레벨 준비 모드(대기) |
| | 오존 농도 |
| | 재활용 하드웨어 |
| | 재활용 토너 |
| | 프린트 엔진 사이즈(W/D/H) |
| | 프린트 엔진 중량 |
| | 스캐너 사이즈 |
| | 스캐너 중량 |
| | 소모품 |
| | 소모품 종류 |
| | 크기 |

| | |
|--|---|
| 복사 및 스캔을 위해 상단 쉘러 스캐너에 통합된 Océ Scanner Express 추가를 장치(프린터당 최대 2물) | Windows Vista(32 및 64비트), XP 및 Server 2003용 Océ Windows 드라이버, Windows Terminal Server, Citrix Metaframe 및 프레젠테이션 서버 |
| Adobe® PostScript 3®/PDF 파일 인터프리터: USB 스틱 또는 파일 전송 소프트웨어를 통해 PDF 파일을 프린터로 직접 출력 가능 | Windows XP 및 Server 2003용 Océ Postscript3 드라이버, MacOS v9, OSX |
| Océ ReproDesk suite: 인쇄 및 파일 전송 생산성 극대화 | Windows Internet Explorer 및 MozillaFirefox용 Océ Express WebTools |
| Océ 어카운터 센터: 사용자 정의가 가능한 인쇄, 복사 및 스캔 등록/리포트 애플리케이션 | 이더넷 100Mbps/s, 1Gb/s |
| | TCP/IP, IPv6, IP sec, SNMP, IPX/SPX, WindowsAFIPA |
| | LPR, NovellNDPS, FTP |
| | ftp, SMB |
| 파일 분쇄(shredding) 기능을 통해 컨트롤러에서 삭제된 작업의 모든 흔적을 영구히 제거. DoD 5220-22M 표준(미국정부) 준수 | 프린터(프린터+스캐너): 1.2kW 컨트롤러: 38W |
| IPsec로 클라이언트와 프린터 간의 인터넷 프로토콜 통신을 안전하게 보호 | 엔진(프린터+스캐너): 64W 컨트롤러: 37W |
| | 엔진(프린터+스캐너): 64W 컨트롤러: 37W, ENERGY STAR® |
| | 100-240V, 50/60Hz, 20-10A(150V 미만인 경우 20A) |
| | 시간당 37W/AO 크기 인쇄 및 EPA ENERGY STAR® TEC 방식을 기준으로 계산된 평균 값 |
| | 58dB(A) 일반 사용자 기준으로 한 레벨 측정값, ISO 표준 7779 준수 |
| | 26dB(A) 일반 사용자 기준으로 한 레벨 측정값, ISO 표준 7779 준수 |
| | 25m³ 공간에서 자른 분말을 통한 0.001mg/m³(0.0005ppm 미만) ISO 표준 28360 준수 |
| | 강철 또는 재활용 가능한 플라스틱으로 제조. 최대 95%의 엔진을 다시 사용하거나 재 활용 가능. 나머지 5%는 비 독성 폐기물. |
| | 재활용 가능한 HDPE(고밀도 폴리에틸렌)로 제조된 병 |
| | 상단 송출 트레이를 포함하여 1527 x 800 x 1495mm |
| | 180kg |
| | 1097/308/140mm, 인쇄 엔진의 상단에 각계 |
| | 20kg |
| | Océ 검정 토너 |
| | 0.4kg 병 |

Océ PlotWave 300 프린터 간편하고 친환경적인 대형 포맷 복합기



| | |
|--------------------------------|--|
| 일반사양 | 컬러 스캐너를 갖춘 흑백, 와이드 포맷 인쇄/복사/스캔 시스템 |
| 시스템 | 유기 감광제(OPO)의 LED 및 토너 절체 시스템 |
| 인쇄방식 | 분당 A0 2매, A0 크기 용지의 경우 절체 모드에서 FPOT(첫 장 출력 시간): 1분 이내 |
| 출력 속도 | 없음, 즉시 운영가능한 Océ Radiant Fusing 기술 |
| 에열 시간 | 프린터 또는 복합기(인쇄/복사/스캔) 1롤 또는 2롤 |
| 구성 요소 | 1-2롤 |
| 롤 옵션 | 공기 분리 기술이 채택된 컴팩트 인쇄공학적 디자인의 상단 트레이, 최대 50매의 A0 용지를 순서대로 정리가능 |
| 출력물 수거 | 활성 모드: 1.2kW/준비 모드: 64W |
| 전력 소비량 | |
| 프린터 | |
| 인쇄 해상도 | 600 x 1200dpi |
| 용지 용량 | 롤당 최대 200m, 최대 2롤 |
| 출력시리즈 폭 | 279 - 914mm |
| 출력시리즈 길이 | 0.42m - 176m(최대) |
| 용지 무게 | 64g/m ² - 110g/m ² |
| 미디어 종류(www.mediaguide.oce.com) | 용지: 일반, 재질, 컬러 및 투명 용지 필름: 플러에스테르 필름, 정전 필름 및 콘트라스트 필름 |
| 컨트롤러 | |
| 컨트롤러 종류 | 윈도우 XP 기반 내장형 파워M 컨트롤러 |
| 메모리 | 1GB |
| 하드 드라이브 | 160GB |
| 파일 포맷 | HP-GI, HP-GI/2, TIFF, JPEG, DWF, PS/PDFopition, CALS, NIFF, NIRS, ASCII, Calcomp 906/907/951, C4 |
| 스캐너 | |
| 스캐너 종류 | Océ Color Image Logic 기술이 탑재된 CIS(Contact Image Sensor) |
| 스캔 해상도 | 600 X 600dpi 광학 해상도 |
| 스캔 속도 | 최대 7m/분(복사) 및 11.7m/분(흑백 스캔) |
| 스캔 포맷 | TIFF, PDF, PDF-A, JPEG, Multipage TIFF 및 PDF, CALS |
| 스캔 경로 | 로컬 USB 스틱, 컨트롤러, FTP 또는 SMB를 통한 네트워크 |
| 원본 사이즈 폭/길이 | 208 - 914mm / 208 - 16000mm |
| 원본 두께 | 0.05 - 0.8mm |
| 축소/확대율 | 기본 포맷으로 조정, 사용자 지정 배율 10 - 1000% |
| 사진 설정 모드 | 신/텍스트, 신/텍스트(초안), 컬러, 사진, 어두운 원본, 정사진 |
| 인쇄, 복사 및 스캔 관련 옵션 | |
| 일반 작업 흐름 | 상글 또는 세트 문서를 동시에 인쇄, 복사 및 스캔 |
| 파일 출력 | 단일 파일, 로컬 USB 스틱, Microsoft® 인종 Océ Windows® 드라이버, Océ PostScript3 드라이버 |
| 작업 권리 | 세트 파일, Océ Publisher Express를 통합 웹 기반 작업 출력 |
| | Océ Express WebTools; 인터넷 브라우저를 통해 시스템을 모니터, 제어할 수 있는 단일 인터페이스를 제공, 추가 소프트웨어를 설치할 필요가 없음 |
| | 개인 스마트 서서함을 포함하여 시스템 상태, 설정, 네트워크, 구성, 업데이트를 모니터하고 관리. |
| 보안/사용자제정 | 어카운터 셋(옵션): 사용자 지정이 가능한 어카운터 필드 애플리케이션 및 복사인쇄/스캔 잠금 가능 |
| 템플릿 | 반복 작업을 위한 하나나 두 개 가능, 사용자 정의 가능한 4개의 복사/스캔 템플릿 |



누구나 간편하게 대형 포맷 기술 문서를 인쇄, 복사 및 스캔할 수 있습니다. Océ 흑백 복합기의 차세대 기술이 Océ PlotWave 300 프린터로 시작됩니다. 에너지 사용은 절반으로 줄어 들었고 좁은 공간에서도 설치가 가능하며 문서의 각 페이지를 한 치의 오차도 없이 완벽하게 처리합니다. 신뢰할 수 있는 Océ 기술과 설계는 긴 수명과 함께 높은 생산성을 보장합니다.

Océ PlotWave 300 프린터는 와이드 포맷 업계에서 축적된 Océ의 경험을 바탕으로 고객의 요구에 부합하도록 설계되었습니다. 오늘날 가장 앞서가는 건축, 엔지니어링 및 건설 업체들은 Océ 시스템을 사용하여 새로운 세상을 만들어 가고 있습니다. Océ는 인쇄 및 문서 관리 부문에서 130년 이상의 역사를 자랑하는 기업으로, 고객의 요구를 정확히 간파한 품질 위주 설계로 인쇄 시스템의 차별화를 이루었습니다. 이러한 인쇄 시스템은 에너지 절약을 극대화하도록 개발되었으며 더 깨끗하고 긴장한 업무 환경을 만들어줍니다. 엄격한 실용성 테스트를 거쳐 오래 지속되는 성능과 일관성 있는 결과를 보장합니다. 이것이 바로 Océ 프린터의 강점이며, 전문가를 위한 최상의 선택이 될 수 있는 이유입니다.

Océ PlotWave 300 프린터

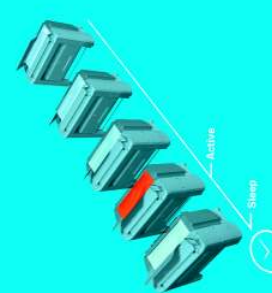
차세대 기술의 단순성-업무 처리가 한결 쉬워집니다.

시스템에서 USB 플래시 드라이브로 문서를 인쇄하고 스캔할 수 있습니다. 자동-로-교체 기능으로 즉시 롤을 전환할 수 있으므로 간편합니다. 원본-전면-금지-방식과 디지털-문서-자동-인식-기능으로 스캔-오류를 줄일 수 있습니다. 상단-송출-트레이-방식은 더 이상 인쇄물 손상과-허리-통증을 걱정하지 않게 만들어 드립니다.



Océ PlotWave 300 프린터를 간편한 문서 제본

- 공기 분리 기술을 채택하여 문서를 순서대로 정리하여 제본
- 범용적인 인쇄공학적 디자인의 출력물 송출 트레이




Océ PlotWave 300 프린터는 Radiant Fusing 기술

- 속각적인 배열이 빠른 건조 및 난각됨
- 냉각을 위한 통풍 장치가 없어 조용한 작동 보장
- 에너지 사용을 절반으로 절감

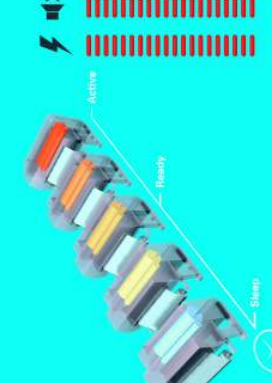
차세대 친환경 기술-에너지 사용이 절반으로 줄어듭니다.

친환경적인 Océ Radiant Fusing 기술은 용지에 토너를 효율적으로 정착시킬 수 있는 방식으로 설계되었습니다. 높은 내구성의 합금으로 만들어진 금속 타일은 열을 효율적으로 방출하는데 사용되므로 기존의 롤러 기반 시스템과 비교하여 가열 및 냉각 속도가 매우 빠릅니다. 시스템은 신속하게 구동을 시작하고 다른 시스템에 비해 절반의 에너지를 소모합니다. 또한 유희 상태 일 때 소음이 발생하지 않으며 냉각을 위한 별도의 통풍 장치도 필요 없습니다. 촉매 변환 시스템 덕분에 사실상 오존 방출이 전혀 없습니다. 이를 통해 보다 건 강한 업무 환경을 조성할 수 있습니다.



기존의 적재 방식

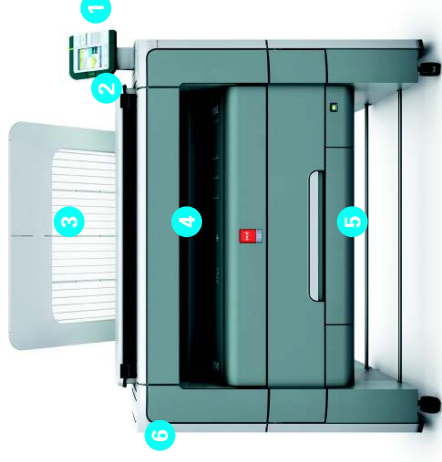
- 용지 송출용 용지 정렬 오류가 발생하고 출력물이 비뚤어 보이거나
- 추가 적재 공간 필요



기존의 롤러 부딪힘 기술

- 지속적인 가열 상태를 필요로 하는 대형 퓨저 롤러 사용
- 예열 시간이 오래 걸림
- 소음이 많이 발생하는 냉각 통풍 장치가 필요함
- 에너지 사용량이 훨씬 많음

간편하고 친환경적인 대형 포맷 복합기



1. 용용적인 스크롤 및 클리프 제이판 이 디자인은 가장 널리 사용되는 고급 디지털 제품에서 영감을 얻었습니다. 스크롤 및 클리프만으로도 간단하게 일정한 스캔 및 복사 작업을 위한 탐볼릿을 선택할 수 있습니다. 동작 버튼과 시각적인 클리프 사용자는 해야 할 일과 시기를 명확히 할 수 있습니다.
2. 편리한 USB 인쇄 및 스캔. 동적 USB 인쇄 및 스캔(디이브)을 사용하여 동적 인쇄를 통해 인쇄된 스캔본을 인쇄할 수 있습니다. 또한 스캔본을 인쇄할 수 있는 다양한 용지 크기로 인쇄할 수 있습니다. 빈번한 수정이 이루어지는 문서에 대해서도 인쇄할 수 있습니다.
3. 간편한 문서 제본. 선택하여 A0 용지 사이 공간 분리를 최대 50배까지 광범하게 순서대로 정렬하여 상단 송출 트레이에 적재할 수 있습니다. 인쇄물을 쌓기 위한 대량 테이블이 필요하지 않으므로 공간 절약 후과를 얻을 수 있습니다.
4. Océ Color Image Logic를 통한 뛰어난 컬러. 컬러를 제외한 색은 자동으로 보정하여 우수한 컬러를 얻을 수 있습니다. 원본 이미지를 왜곡하게 놓을 수 있으므로 디지털 문서쪽 감지기로 오류와 난관을 줄일 수 있습니다.
5. 지동 롤 교체. 사용자 편의성과 수고를 줄여줍니다. 간단히 내장된 롤링 시스템에서 지동으로 작업 크기에 맞춰 정렬됩니다.
6. Océ 고해상도 피코 프린팅. 600x1200dpi 해상도 인쇄를 가능하게 할 수 있습니다. 이미지와 그래픽을 인쇄할 때 선명하고 텍스트 표현 및 자연스러운 리본 공간 채우기를 구현할 수 있습니다.

차세대 기술의 내구성-경비를 절감해 드립니다.

Océ PlotWave 300 프린터는 경쟁사 시스템에 비해 내구성이 뛰어나고 견고하며 내마모성이 우수한 자재로 만들어졌습니다. 이미지 드럼 및 기타 구동 부품과 같은 중요한 구성 부품이 외부로부터 완벽하게 보호되어 오염, 마모 및 파손이 거의 없습니다. 용지함 및 페널과 같이 자주 사용되지는 않지만 강하게 만들어져 시스템 수명을 연장하고 많은 일반 사용자의 요구를 충족할 수 있습니다.

어디에든 설치할 수 있습니다.

소형의 친환경 설계가 적용된 Océ PlotWave 300 프린터는 제한된 공간에 이상적입니다. 좁은 공간에도 설치 가능하고 별도의 통풍 장치가 필요 없으며 용지를 적재할 때 형태이불이 추가로 필요하지 않습니다.

품질을 위한 차세대 기술-이미지 품질을 개선합니다.

Océ Color Image Logic® 기술은 동종 분야에서 최상의 스퀘 품질을 제공합니다. Océ 고해상도 피코(picco) 인쇄 기술을 통해 이미지의 섬세한 세부 묘사, 선명한 선과 텍스트 표현 및 자연스러운 공간 채우기를 일관되게 구현할 수 있습니다. 전문가 수준의 결과물을 위한 최상의 스캔 구현 방식을 통해 고해상도를 더욱 높일 수 있습니다.